

# Проект . Мещовск-город русской глубинки



- ▣ Работу выполнили:
  - ▣ Имукина Полина,  
Мужикова Дарья,
  - ▣ учащиеся 6 «А» класса
  - ▣ МБОУ «Лицей  
«ДЕРЖАВА»
- 
- ▣ Обнинск, 2015г.

# Тип проекта: практико -ориентированный, коллективный, межпредметный долгосрочный



- ▣ Актуализация.
- ▣ Цель проекта:  
изучение и  
осмысление истории  
города Мещовска для  
создания маршрута  
пешеходной экскурсии  
для школьников 1-5  
классов, впервые  
прибывающих в город

# Задачи проекта:

- ▣ 1. Выяснить, как появился город Мещовск в древности, а также историю его развития во времени;
- ▣ 2. Рассказать о Мещовске , как о родине трех цариц;
- ▣ 3. Собрать материал о Свято-Георгиевском мужском монастыре и его восстановлении после разорения за годы Советской власти;
- ▣ 4. Изучить главные достопримечательности города Мещовска( культовые и светские);
- ▣ 5. Составить маршрут пешеходной экскурсии для младших школьников.

# Аннотация проекта.



- Данный проект ориентирован на изучение истории города Мещовская-малой родины.
- Создание туристического маршрута «Золотое кольцо Калужской области»

# Этапы работы над проектом

- ▣ 1. Определение темы проектной работы;
  - ▣ 2. Планирование работы.
  - ▣ К намеченному сроку систематизировать весь имеющийся материал.
  - ▣ Создание презентации.
- ▣ Основные этапы реализации проекта:
    - ▣ - проследить историю города Мещовска;
    - ▣ - собрать информацию о трех царицах;
    - ▣ - обратиться к письменным источникам о Свято-Георгиевском мужском монастыре ;
    - ▣ - собрать фотографии и картинки о достопримечательностях Мещовска.

# Презентация проекта.

- 1238 год-  
основание  
Мещовска.



# Презентация проекта

- ▣ Город и его жителей разоряли частые набеги соседей-Литовцев. Особенно Мещовск пострадал от татар. Набеги недругов продолжались с 1516 года по 1596год.

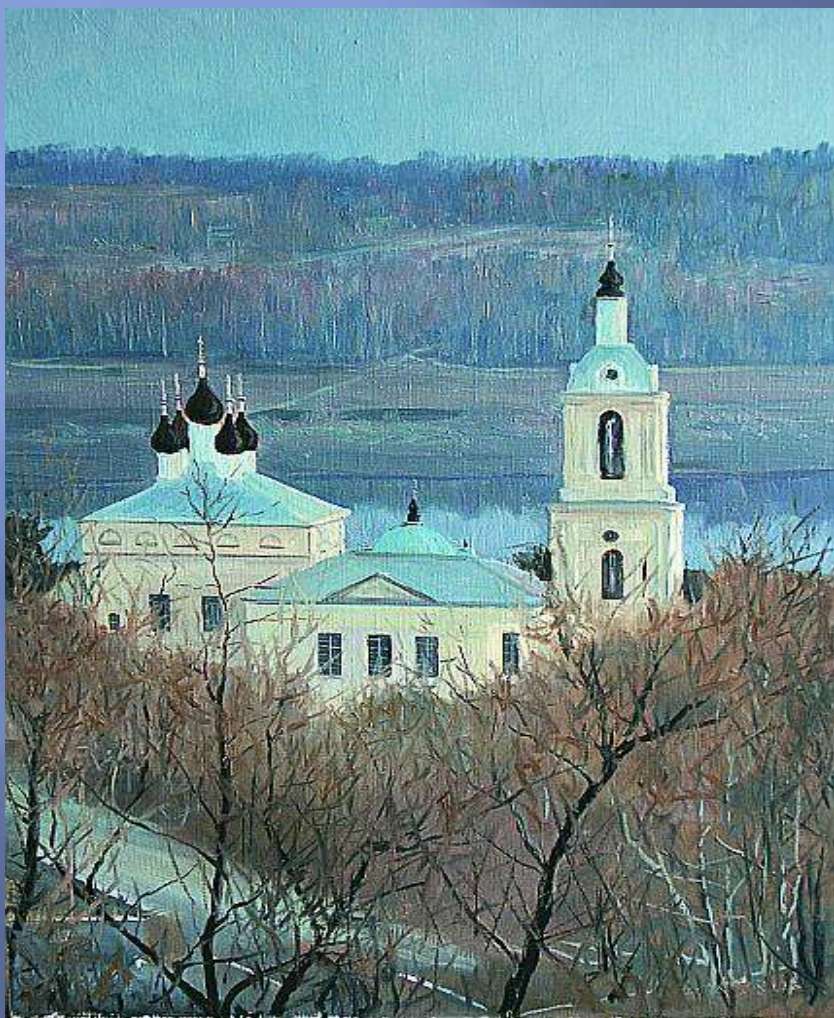


# Презентация проекта



- ▣ Но самое тяжелое разорение город претерпел от запорожских казаков-«вольных людей».





- ▣ С 1777 года городу отошли монастырские земли за рекой Туреей. Жители стали селиться по левому берегу реки.

# Калужская земля - родина трех цариц.



- ▣ Евдокия Лукьяновна Стрешнева- супруга первого русского государя- Михаила Федоровича Романова.

# Евдокия Федоровна Лопухина

- ▣ Первая жена Петра Великого.
- ▣ Венчание состоялось 27 января 1689 года.



# Наталья Кирилловна Нарышкина



- ▣ Мать Петра Великого. Наталия Кирилловна родилась в семье мелкого дворянина, стольника и полковника рейтарского строя Кирилла Полиевктовича Нарышкина

# Свято-Георгиевский мужской монастырь

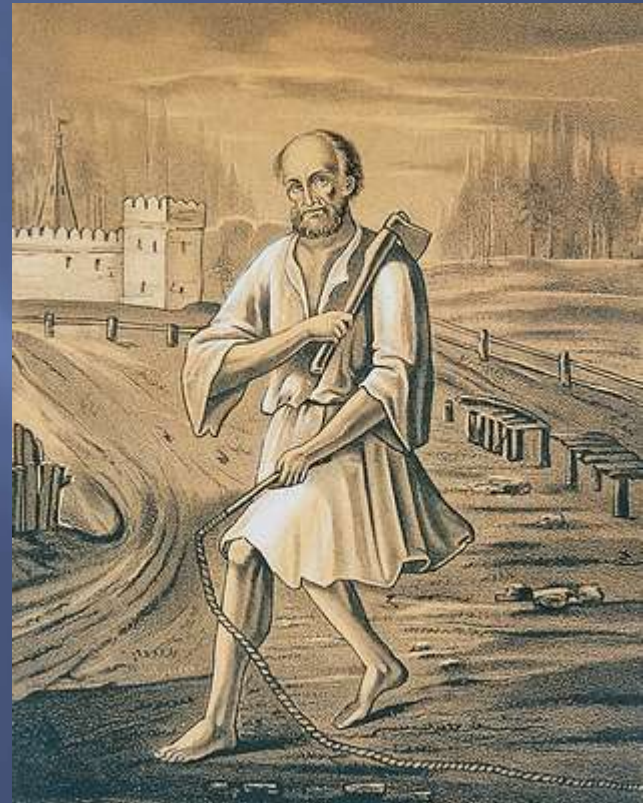
- Свято-Георгиевский мужской монастырь, опекаемый царскими особами, не раз переживал периоды лихолетия и минуты славы.

Обитель в честь великомученика Победоносца Георгия основана в конце XV века, недалеко от Мещовска, на берегу реки Рессы.



# Местночтимый святой Блаженный Христа ради юродивый Андрей Мещовский

- С детства отличался любовью к уединению, не играл с детьми, был тих, кроток и молчалив. После смерти матери принял подвиг юродства. Странствовал по соседним деревням почти нагим, с топориком и плетью. От людей, считавших его безумным, терпел обиды, унижения и побои. В возрасте 35 лет Блаженный Андрей перебрался в Мещовск, где его приютила вдова Е. Сухова, в доме которой он и прожил до самой смерти



# Презентация проекта.

- ▣ Визитная карточка города Мещовска – летний Благовещенский собор с колокольней. Он был построен в 1832 году по первому проекту Храма Христа Спасителя, заложенного в честь победы России в Отечественной войне 1812 года.



# Охраняемые территории города Мещовска



- ▣ Городской парк, «аллея встреч», «аллея свиданий», «аллея расставаний».



# Парк-усадьба Шалово

Адрес: [www.shalovo.ru](http://www.shalovo.ru)  
Курорт, Калининград



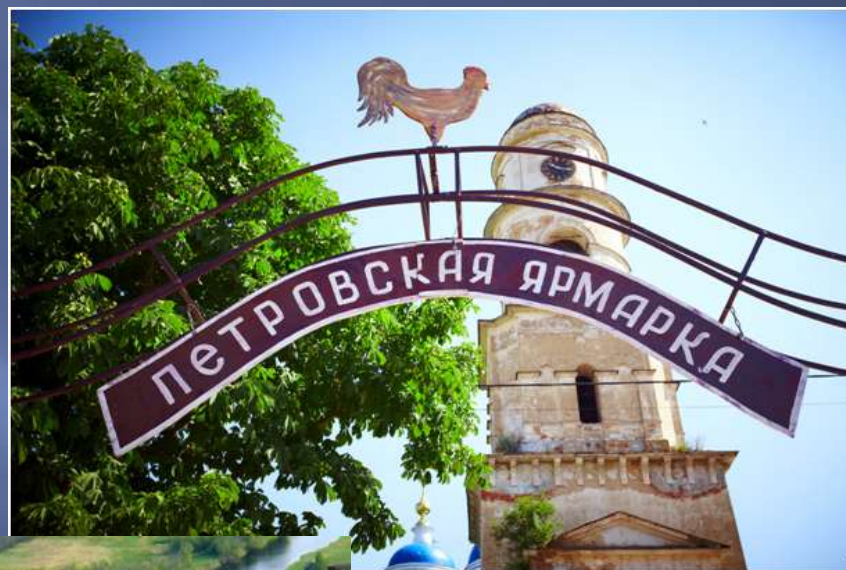
# Село Растворово



# Храмы Мещовска.



# Петровская ярмарка



## Вывод:

- ▣ Мы изучили историю города Мещовска и его главные достопримечательности.

Спасибо за внимание!